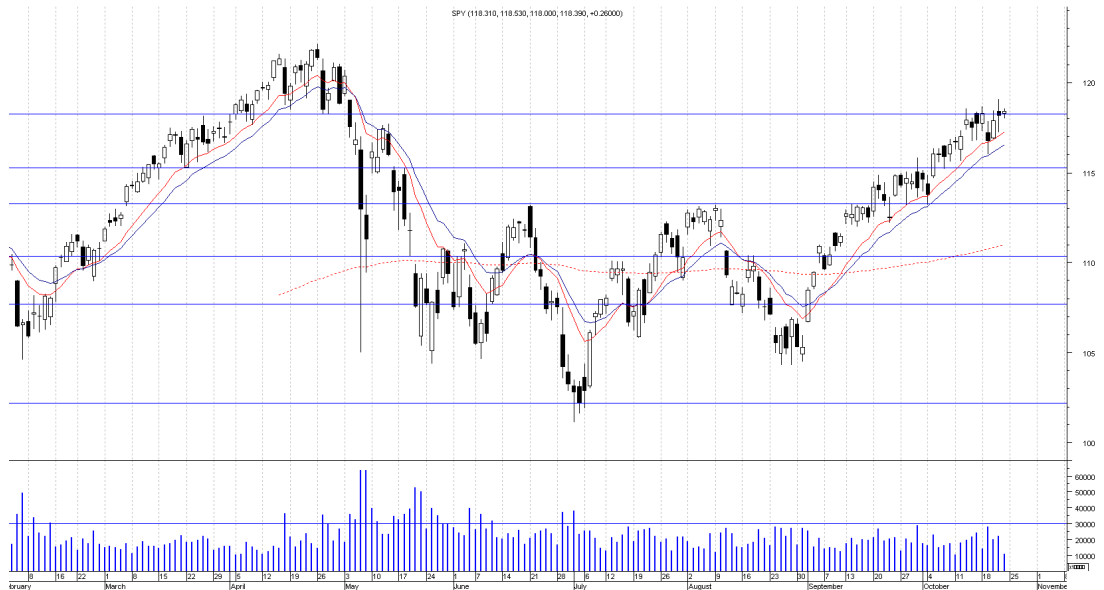
**Highlights**

- La tendencia de muy corto plazo sigue siendo alcista y la posibilidad de que SPY pueda volver a testear los máximos de fin de abril (122.12 o más) permanece intacta.
- Pero si no aparece en breve volumen de compra, SPY debería tener alguna dificultad en superar los máximos de fines de abril.
- En lo inmediato, habrá que estar muy atentos a la resistencia que logre poner 122 en el camino de suba de corto plazo del SPY .

Proceso de consolidación con pobre volumen

Análisis al cierre del 22-10-2010 (17.00hs. GMT -03.00)

**Próximas Resistencias**118.50 (actual) - 120 a
120.50 - 122**Próximos Soportes**

116.80 - 115 - 112.50 a 113

Tendencia Mediano PlazoLATERAL (traders mediano plazo abstenerse) **ALERTA**, a punto de cambiar la recomendación.**SPY** es un ETF que intenta replicar las variaciones del índice S&P500.

Más información sobre este ETF en:

<http://finance.yahoo.com/q?s=SPY>**SO Business Consultant**

Gorostiaga 2314 Piso 8

(C1426CTR) - Buenos Aires

Contáctenos

info@sobc.com.ar

Visítenos en la Web

<http://www.sobc.com.ar/>

Esta última semana el S&P500 (analizado a partir de las cotizaciones del SPY) superó la zona de resistencia situada entre 114 y 117 dólares. Pero esa superación no dio pie a un movimiento significativo de suba. Por el contrario, podríamos decir que la resistencia se trasladó apenas unos centavos hacia arriba hasta la zona de alrededor de 118.25 dólares. El pasado 26 de abril, SPY marcó un máximo de 122.12. Esa misma rueda dio inicio un brusco cambio de tendencia que llevó a los precios a marcar un mínimo de 118.25 al día siguiente (una variación negativa entre puntas del 3.17%). Es justamente alrededor de esa zona de 118.25 en donde SPY

parece haber encontrado esta nueva resistencia. Aunque, en rigor de verdad, no podemos hablar aún de resistencia, sino sólo de un "descanso" o "pausa". Es que aún cuando los precios todavía no han podido posicionarse por encima de esos valores, esa no superación no ha provocado una reversión de la tendencia sino sólo ese "descanso" o "pausa" que mencionamos.

La tendencia de muy corto plazo sigue siendo alcista y la posibilidad de que SPY pueda volver a testear los máximos de fin de abril (122.12 o más) permanece intacta. Las medias óptimas (12 y 18 ruedas) siguen apuntando claramente hacia

arriba.

Es de destacar que, justamente, la media de 18 ha venido actuando en forma muy eficiente como soporte dinámico de muy corto plazo. Ya lo había hecho conteniendo la baja en el mínimo del 4 de octubre y volvió a hacerlo nuevamente en el mínimo de este último martes 19 de octubre.

La vez anterior que SPY tuvo un comportamiento similar al de esta última semana fue en el proceso de consolidación de la suba que se observó desde el 27 de setiembre hasta el 4 de octubre. Ese proceso, que en su momento juzgamos como una eventual reversión pero que terminó siendo una corrección continua, le permitió luego acceder a nuevos máximos. Podríamos pensar que el movimiento de esta



Este informe está pensado para ser leído en pantalla, no para ser impreso. Antes de imprimir piense en su responsabilidad y compromiso con el **MEDIO AMBIENTE**.

La información que figura en el presente informe fue elaborada por SO Business Consultant en base a datos que no se encuentran sujetos a ningún convenio de confidencialidad y son de conocimiento público. SO Business Consultant no asume ninguna responsabilidad por la interpretación de lo expuesto en esta publicación (en forma explícita y/o implícita) ni de perjuicios reales o potenciales invocados por quienes fueran a tomar decisiones basados en esta información. Su propósito es puramente informativo y no debe tomarse como una oferta o solicitud con respecto a la compra o venta de ningún instrumento financiero. Su reproducción y/o redistribución es libre siempre y cuando se invoque la fuente.

semana que acaba de terminar es algo similar.

En ese caso, y si efectivamente el movimiento de esta semana hubiera sido una consolidación, tan pronto como SPY pueda salir del estrecho rango de muy corto plazo alrededor de 118.25, debería intentar un ataque del máximo de 119 para luego ir en búsqueda de los máximos de 122 dólares. Las próximas resistencias a vencer son 119, 120-120.50 y luego 122 (el máximo del 26 de abril).

Con este nuevo hipotético testeo de la zona de 122 podremos encontrar respuesta a la gran pregunta que seguimos haciéndonos (porque el mercado aún se empeña en demorar la respuesta). ¿A partir del mínimo del 1 de julio comenzó un nuevo ciclo alcista de mediano plazo? ¿o no?. Una respuesta afirmativa es ciertamente bastante más probable a partir de la superación de 117, pero sólo se podrá confirmar en forma definitiva con la eventual superación de los máximos de fines de abril de alrededor de 122. En tanto, la tendencia de corto plazo sigue siendo alcista, pero la de mediano plazo aún sigue siendo lateral.

Después de tantas jornadas positivas sin correcciones significativas, las chances de observar alguna corrección se incrementan. La zona de 122 es seria candidata a actuar como resistencia y deberíamos esperar que sea una resistencia más fuerte que lo que lo fue 113 y 117 en su momento. Es que, curiosamente, en las últimas ruedas el volumen fue bastante pobre en las subas y más alto en las caídas. Hoy particularmente tuvimos un volumen pobrísimo. **Si no aparece en breve volumen de compra, SPY debería tener alguna dificultad en superar los máximos de fines de abril.**

Si así fuera, cualquier movimiento de baja que se observe en los próximos días/semanas debería respetar la zona de soporte de 117-115 pero bajo ningún concepto debería quebrar hacia abajo los máximos de principios de agosto. Mientras eso no suceda (que se quiebren hacia abajo los mínimos de principios de agosto) cualquier movimiento de baja será considerado como contratendencial dentro de una tendencia alcista de corto plazo que debería llevar a los precios de nuevo a los máximos de fines de abril o aún más arriba.

Pero si la eventual caída de los precios los lleva a quebrar hacia abajo el máximo del 9 de agosto (la anterior importante resistencia de 113.18), entonces la suba que comenzó en el mínimo del 1 de julio habrá quedado dibujada claramente en tres ondas, esto es, de carácter contratendencial. Lo cual hará reasignar nuevamente todas las chances al escenario bajista que lleva a pensar en que los precios retornen a los mínimos de julio o aún más abajo.

En el muy corto plazo ...

- 1-Estamos inmersos en una zona de congestión muy acotada alrededor de 118.25 dólares.
- 2- ¿se trata (como pasó en ocasiones anteriores) de una congestión (o corrección continua) paso previo a acceder a nuevos máximos? ¿o los precios están dibujando una figura de reversión?
- 3- Es aún prematuro dar una respuesta. Ateniéndonos a la experiencia inmediata, podríamos pensar que se trata de una congestión de la que se saldrá en breve hacia arriba.
- 4- La eventual superación de ese acotadísimo rango alrededor de 118.25 llevará a los precios a buscar primero 119 y luego los máximos de fines de abril.
- 5- Pero ese movimiento está dificultado por el pobre volumen de compra.
- 6- Además, 122 es un serio candidato a actuar como un nivel de resistencia mucho más fuerte que lo que fue 113-117 en su momento.
- 7- De modo que, en lo inmediato, habrá que estar muy atentos a la resistencia que logre poner 122 en el camino de suba de corto plazo del SPY.

Sergio Olivo

Actualizaciones intradiarias

@slolivo



El presente informe, que ud. está recibiendo por cortesía, es una versión resumida del informe publicado para suscriptores.

SO Business Consultant

Gorostiaga 2314 Piso 8
(C1426CTR) - Buenos Aires

Contáctenos

info@sobc.com.ar

Visítenos en la Web

<http://www.sobc.com.ar/>