

Highlights

- SPY superó -aunque aclaramos que, por ahora, sólo tangencialmente- la zona de resistencia situada entre 114 y 117 dólares .
- Pero es cierto que hay muchas más chances que en los próximos días veamos un intento de alcanzar los máximos de fines de abril (122).
- Toda nuestra atención se concentra ahora en ver cuan fuerte es el nuevo soporte de 117 y cuan rápido podemos dejar la actual zona de resistencia definitivamente atrás

Próximas Resistencias

117 (actual) - 120 a 120.50 - 122

Próximos Soportes

116.80 - 115 - 112.50 a 113

Tendencia Mediano Plazo

LATERAL (traders mediano plazo abstenerse) **ALERTA**, a punto de cambiar la recomendación.

SPY es un ETF que intenta replicar las variaciones del índice S&P500.

Más información sobre este ETF en:

<http://finance.yahoo.com/q?s=SPY>

SO Business Consultant

Gorostiaga 2314 Piso 8

(C1426CTR) - Buenos Aires

Contactémos

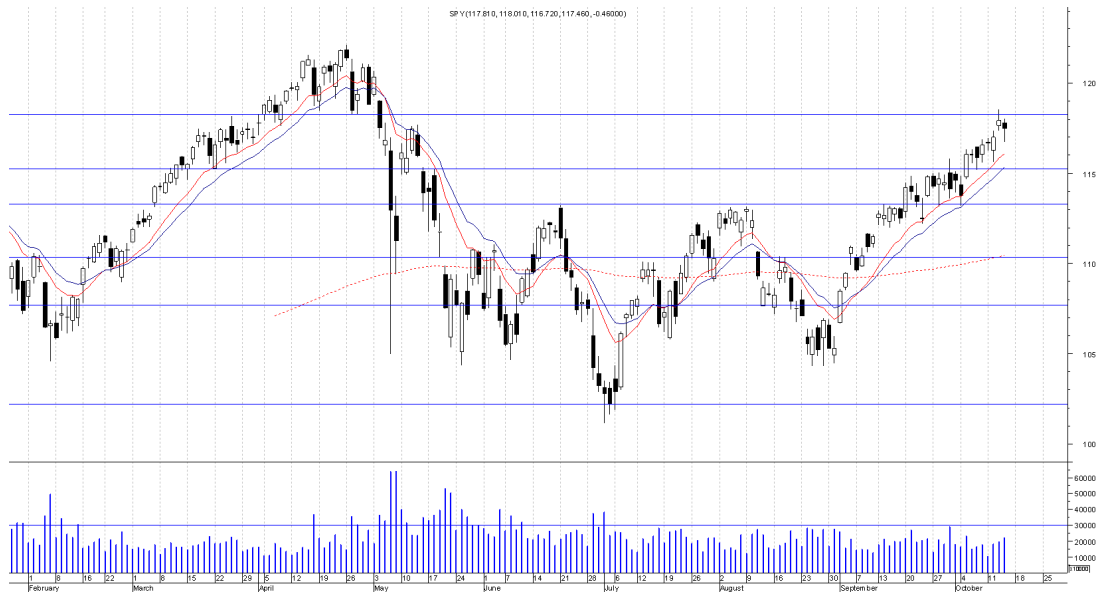
info@sobc.com.ar

Visítenos en la Web

<http://www.sobc.com.ar/>

¿Cuan rápido podremos dejar la resistencia de 117 definitivamente atrás?

Análisis al 15-10-2010 (14.00hs. GMT -03.00) (180 minutos antes del cierre)



Introducción

En esta última semana el S&P500 (analizado a partir de las cotizaciones del SPY) **superó -aunque aclaramos que, por ahora, sólo tangencialmente- la zona de resistencia situada entre 114 y 117 dólares.** Hasta ahora hemos podido observar al SPY sólo dos días negociando por encima de esa zona (el miércoles 13 y el jueves 14), pero sin evidencias significativas como para que podamos dejar esa resistencia como definitivamente superada. El miércoles 13, día de su ruptura, los precios terminaron dibujando una vela con una sombra superior bastante más grande que la inferior y el día siguiente los precios volvieron a internarse nuevamente dentro

de la zona de resistencia en un movimiento que pareció ser el clásico "pull-back". Si efectivamente se trató de un "pull-back", cualquier tipo de dudas deberían ser borradas en el día de hoy, para lo cual es necesario que los precios cierren, como mínimo, claramente por encima de los 118 (y, obviamente, si pudieran cerrar por encima del máximo del jueves - 118.55- eso sería mucho mejor aún). Pero hasta tanto no suceda eso, a la zona de resistencia 114-117 no podremos darla como definitivamente superada.

Hoy viernes, se conocieron 4 importantes indicadores económicos y nuevas declaraciones del máximo responsable de la

FED. Curiosamente, y a diferencia de lo que había venido observándose en semanas anteriores, los datos positivos o neutros (que fueron amplia mayoría) así como las positivas declaraciones de Bernake fueron ignorados y el mercado reaccionó a la baja basándose en el único de los indicadores negativos (el índice de sentimiento del consumidor de la universidad de Michigan). Desde el punto de vista técnico, esa baja quedó nuevamente (al menos hasta el momento de redactar este informe) muy bien contenida en la zona de 116.70-116.80, el nuevo soporte importante de muy corto plazo.

Análisis de corto plazo

La gran pregunta que seguimos haciéndonos es (porque el merca-



Este informe esta pensado para ser leído en pantalla, no para ser impreso. Antes de imprimir piense en su responsabilidad y compromiso con el **MEDIO AMBIENTE**.

La información que figura en el presente informe fue elaborada por SO Business Consultant en base a datos que no se encuentran sujetos a ningún convenio de confidencialidad y son de conocimiento público. SO Business Consultant no asume ninguna responsabilidad por la interpretación de lo expuesto en esta publicación (en forma explícita y/o implícita) ni de perjuicios reales o potenciales invocados por quienes fueran a tomar decisiones basados en esta información. Su propósito es puramente informativo y no debe tomarse como una oferta o solicitud con respecto a la compra o venta de ningún instrumento financiero. Su reproducción y/o redistribución es libre siempre y cuando se invoque la fuente.

do aún se empeña en demorar la respuesta) si a partir del mínimo del 1 de julio comenzó (o no) un nuevo ciclo alcista de mediano plazo. **Una respuesta afirmativa es ciertamente bastante más probable a partir de la superación de 117, pero sólo se podrá confirmar en forma definitiva con la eventual superación de los máximos de fines de abril de alrededor de 122.** En tanto, la tendencia de corto plazo sigue siendo alcista, pero la de mediano plazo aún sigue siendo lateral.

Después de tantas jornadas positivas sin correcciones significativas, las chances de observar alguna corrección se incrementan. Si así fuera, cualquier movimiento de baja que se observe en los próximos días/semanas debería respetar la zona de soporte de 117-115 pero bajo ningún concepto debería quebrar hacia abajo los máximos de principios de agosto. Mientras no suceda eso (quebrar hacia abajo los mínimos de principios de agosto) cualquier movimiento de baja será considerado como contratendencial dentro de una tendencia alcista de corto plazo que debería llevar a los precios de nuevo a los máximos de fines de abril.

Pero si la eventual caída de los precios los lleva a quebrar hacia abajo el máximo del 9 de agosto (la anterior importante resistencia de 113.18), entonces la suba desde el mínimo del 1 de julio hasta el máximo (por ahora) del 13 de octubre habrá quedado dibujada claramente en tres ondas, esto es, de carácter contratendencial. Lo cual hará reasignar nuevamente todas las chances al escenario bajista que lleva a pensar en que los precios retornen a los mínimos de julio o aún más abajo.

En resumen ...

- 1- La superación de la zona de resistencia 114-117 se produjo finalmente, pero aún no es definitiva. Con un cierre por encima de 118.55 ya la podremos dejar definitivamente atrás.
- 2- Con la superación de 117 hay muchas más chances que los precios vayan a buscar los máximos de fines de abril.
- 3- Varios indicadores se encuentran en niveles de sobrecompra y es esperable alguna corrección en lo inmediato.
- 4- De ser así, cualquier caída de los precios que se observe en los próximos días deberá ser considerada como una corrección en camino a buscar los máximos de fines de abril.
- 5- Pero, en lo inmediato, esa eventual corrección bajo ningún concepto debería quebrar hacia abajo los máximos de principios de agosto (113.18)
- 6- De ser así, y en este hipotético escenario, la onda de suba que comenzó el pasado 1 de octubre habrá quedado dibujada en claras 3 ondas, lo que significa que fue contratendencial.
- 7- En las próximas ruedas habrá que estar muy atentos a tres cosas: a) Cuan fuerte es el nuevo soporte de 116.70-116.80 b) Cuan rápido puede confirmar que la resistencia de 117 fue dejada definitivamente atrás, y c) si 117 es dejado definitivamente atrás, cuanta resistencia le ofrecerá la zona de alrededor de 122 dólares (los máximos de fines de abril).

Sergio Olivo

Actualizaciones intradiarias

@slolivo



El presente informe, que ud. está recibiendo por cortesía, es una versión resumida del informe publicado para suscriptores.

SO Business Consultant

Gorostiaga 2314 Piso 8

(C1426CTR) - Buenos Aires

Contáctenos

info@sobc.com.ar

Visítenos en la Web

<http://www.sobc.com.ar/>