

Highlights

- Después de cierta indecisión, la resistencia de la zona 122-123 ha sido superada.
- Tal como venimos sosteniendo las últimas semanas, la tendencia sigue siendo alcista y el mercado sigue sin entregarnos ninguna señal de reversión.
- En breve, es esperable alguna corrección de muy corto plazo, pero sin que ello signifique -por ahora- un cambio en la tendencia alcista de fondo.
- La superación de la resistencia 122-123 es extremadamente significativa para el mercado y sus proyecciones, aún las de largo plazo.

Próximas Resistencias

125-127 - 132-134 - 135-139

Próximos Soportes

122-123 - 118 - 113

Tendencia Mediano Plazo

LATERAL - ALCISTA

SPY es un ETF que intenta replicar las variaciones del índice S&P500.

Más información sobre este ETF en:

<http://finance.yahoo.com/q?s=SPY>

SO Business Consultant

Gorostiaga 2314 Piso 8
(C1426CTR) - Buenos Aires

Contactémos

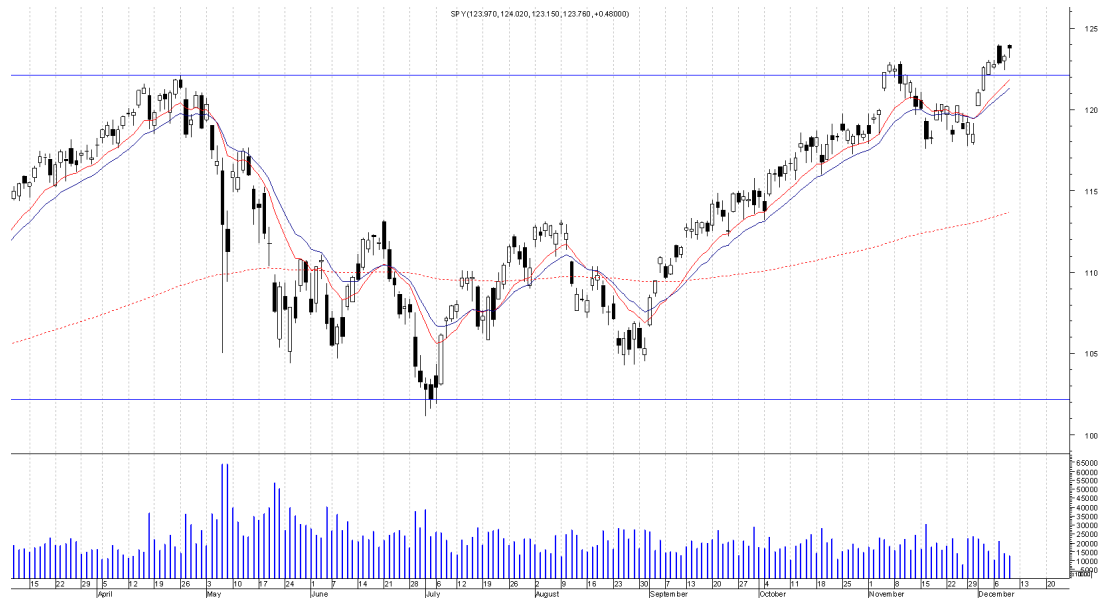
info@sobc.com.ar

Visítenos en la Web

<http://www.sobc.com.ar/>

Finalmente, la resistencia 122-123 ha sido superada

Análisis al Viernes 10-12-2010 (60 minutos antes de la apertura)



El lunes pasado la agencia Moody's rebajó la calificación de la deuda soberana Húngara dos escalones de golpe (a "Baa3"). Además - según sostuvo en su comunicado de prensa- podría volver a bajar aún más la calificación si el Gobierno no consigue estabilizar sus finanzas. Textualmente "... reiteramos que no nos gusta lo que está ocurriendo en Hungría y vemos al florín como una de las monedas más vulnerables de la región ...".

Es probable, estimado lector de este informe, que usted no haya leído ni oído nada al respecto. Es que -ya lo decíamos la semana anterior- el mercado no quiere oír de malas noticias. Sólo buenas.

Y hablando de buenas noticias, el martes el presidente Obama anunció un acuerdo para mantener por dos años más los beneficios fiscales del gobierno de Bush. Justamente fue esta la noticia que per-

mitió finalmente que el S&P500 lograra superar la resistencia de 1230 puntos.

Finalmente -en una semana sin indicadores económicos trascendentes- como todos los jueves se conoció el número de subsidios de desempleo. Dicho número fue más bajo que el estimado (421mil vs. 429mil); buena noticia pero eclipsada completamente por el anuncio gubernamental del martes.

Análisis técnico

Después de cierta indecisión, la resistencia de la zona 122-123 ha sido superada. Aún no de modo concluyente, pero -insistimos- fue superada. Hasta la semana anterior podía seguir manteniéndose la presunción de un "doble techo" entre los máximos de fines de abril y principios de noviembre (122-123), cosa que ahora es muy difícil (por no decir imposible).

Curioso comportamiento el del martes. SPY abrió con un importante gap hacia arriba, pero ese mismo día lo cerró y terminó cerrando casi en los mínimos. Haber dibujado una figura bajista justo el día de haber quebrado tan importante resistencia y con un notable aumento de volumen (el mayor de los últimos siete meses) podía ser considerado indudablemente como señal de reversión, o -al menos- del inicio de una corrección. Pero no fue así; tras una brevísima caída el día miércoles con relativo poco volumen, los precios siguieron negociando por arriba de la resistencia de 1230 puntos (técnicamente, una corrección continúa). La supuesta figura de reversión quedó a punto de ser anulada. Estaremos completamente seguros que la anuló cuando el índice supere el máximo del jueves (SPY lo superó por un centavo, pero el índice aún no) pero esto sucederá seguramente hoy viernes.

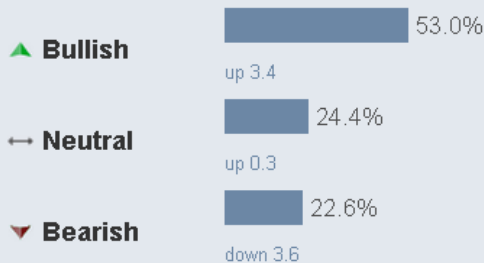
El índice de sentimiento de los operado-



Este informe está pensado para ser leído en pantalla, no para ser impreso. Antes de imprimir piense en su responsabilidad y compromiso con el MEDIO AMBIENTE.

La información que figura en el presente informe fue elaborada por SO Business Consultant en base a datos que no se encuentran sujetos a ningún convenio de confidencialidad y son de conocimiento público. SO Business Consultant no asume ninguna responsabilidad por la interpretación de lo expuesto en esta publicación (en forma explícita y/o implícita) ni de perjuicios reales o potenciales invocados por quienes fueran a tomar decisiones basados en esta información. Su propósito es puramente informativo y no debe tomarse como una oferta o solicitud con respecto a la compra o venta de ningún instrumento financiero. Su reproducción y/o redistribución es libre siempre y cuando se invoque la fuente.

SENTIMENT
SURVEY
RESULTS



res sigue siendo moderadamente alcista y el Put/Call ratio (que era el único que la semana anterior había dado señales de una exageración en la suba) volvió a sus valores normales.

Conclusión

Tal como venimos sosteniendo las últimas semanas, la tendencia sigue siendo alcista y el mercado sigue sin entregarnos ninguna señal de reversión. En breve es esperable alguna corrección de muy corto plazo (que inclusive lo pueda devolver a la zona de 120-118) pero -insistimos- sin que ello signifique por ahora un cambio en la tendencia alcista de fondo.

La superación de la barrera de los 1230 puntos (estamos hablando ahora del índice S&P500) es muy significativa en nuestro modelo de análisis. Haber superado dicho nivel cambia las proyecciones de mediano y aún las de largo plazo. Es un valor que coincide exactamente con el 61,8% de retroceso de toda la baja que dicho índice registró entre Octubre-07 y Marzo-09. Su superación habilita un escenario alcista para el SPY con destino hacia 125-127 en una primera instancia, 132-134 más adelante y luego, superadas todas estas barreras, la muy importante resistencia de alrededor de 135 dólares. Dada la importancia de la superación de esa resistencia, merecerá un informe especial que aparecerá la semana próxima.

Actualizaciones intradiarias

@slolivo



Sergio Olivo

El presente informe, que ud. está recibiendo por cortesía, es una versión resumida del informe publicado para suscriptores.

SO Business Consultant

Gorostiaga 2314 Piso 8
(C1426CTR) - Buenos Aires

Contáctenos

info@sobc.com.ar

Visítenos en la Web

<http://www.sobc.com.ar/>